

NOUVELLE SÉRIE
NIEUWE SERIE

LIGHTLIFT 23.12
TTS

Hinowa

NACELLE AÉRIENNE
CHENILLÉE
23 mètres de hauteur

HOOGWERKER
OP RUPS BANDEN
23 m werkhoogte



PARFATI
déport latéral
UITSTEKENDE
zijwaartse vlucht

Nouvelle télécommande à distance "Série IIIS": il est suffisant de presser un bouton pour stabiliser la machine, agir sur un joystick pour déplacer la partie aérienne et presser un autre bouton pour déstabiliser la machine. Tout cela automatiquement. Une pratique affichage donne des informations utiles à l'opérateur.

Nieuwe serie IIIS is voorzien van:

Afstandbediening
Automatische op & afstempelfunctie
Praktisch digitaal display voor nuttige informatie.



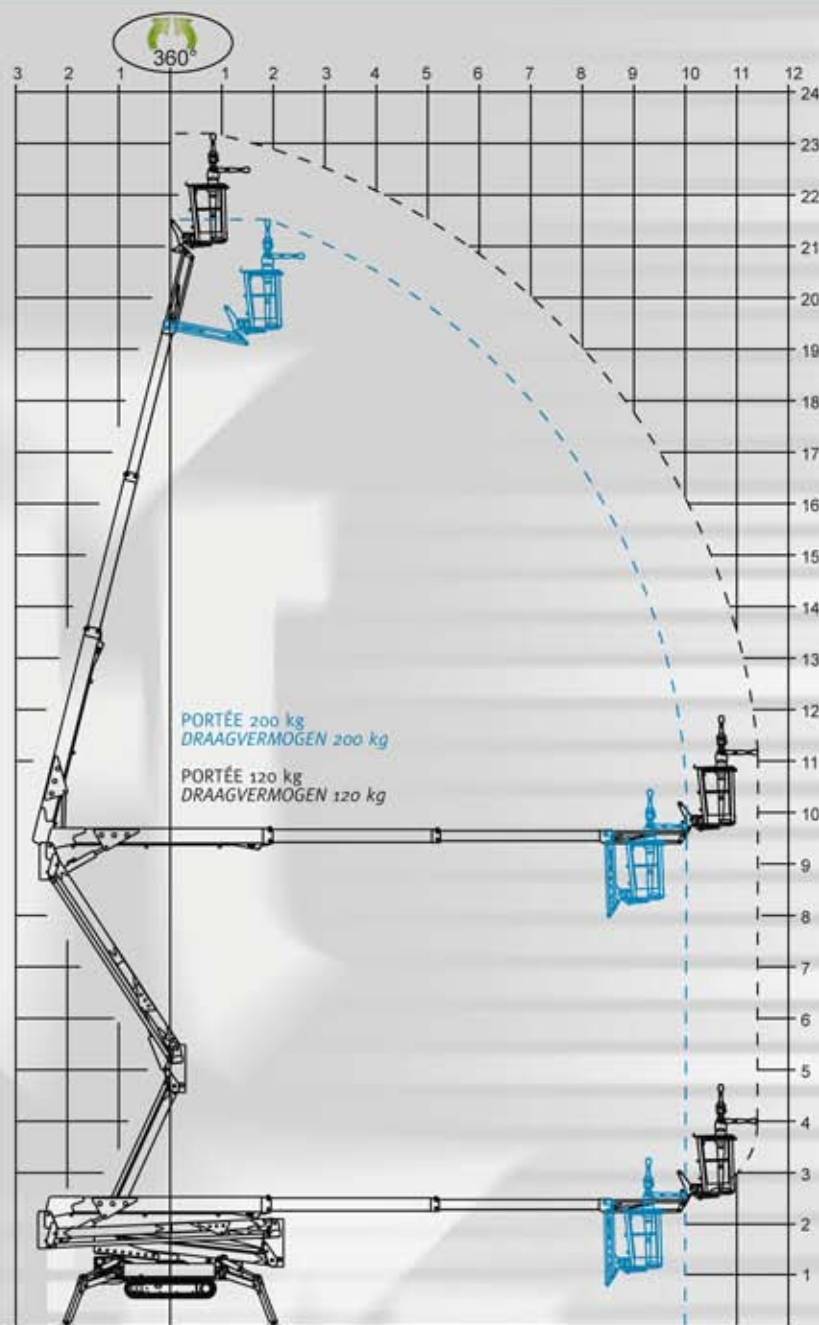
Autostabilisation et
destabilisation de série
commandées par
un seul bouton.

Automatische Stabilisatie en
Automatische Destabilisatie
in de serieproductie worden
met een enkele
knop bediend.



www.hinowa.com

LIGHTLIFT 23.12

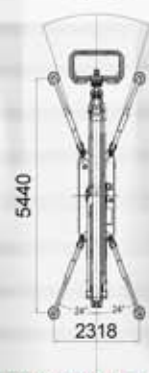
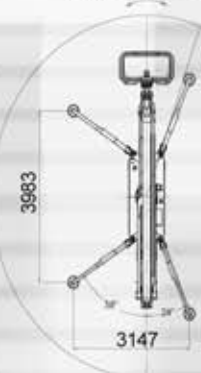


	PORTÉE 200 kg DRAAGVERMOGEN 200 kg	PORTÉE 120 kg DRAAGVERMOGEN 120 kg
HAUTEUR MAX DE TRAVAIL MAX. WERKHOOGTE	21,78 m	23,2 m
DÉPORT HORIZONTAL MAX DE TRAVAIL MAX. HORIZONTALE WERKVLUCHT	10,02 m	11,4 m
LONGUEUR DE TRANSPORT TRANSPORTLENGTE	6,00 m	
HAUTEUR DE TRANSPORT TRANSPORHTHOOGTE	1,99 m	
DIMENSIONS DU PANIER STANDARD STANDAARDAFMETINGEN HOOGWERKERBAK	1300x600xh.1100 mm	
ROTATION DU PANIER ROTATIE BAK	124°(+/-62°)	
PENTE MAX EN TRANSLATION TOELAATBARE MAXIMUMHELLING TIJDENS HET RIJDEN	15°/27%	
POIDS TOTAL DE LA MACHINE TOTAAL GEWICHT VAN DE MACHINE	2990 kg-6591,82 lb (Honda) 3100 kg-6834,33 lb (diesel Perkins)	
MOTEUR THERMIQUE DISPONIBLE THERMISCHE MOTOR BESCHIKBAAR	Honda IGX440-15CV-3600rpm Perkins 402.05-14CV 3600rpm	
MOTEUR ÉLECTRIQUE ELEKTRISCHE MOTOR	2,2kw-240V-50Hz-1500rpm 2,2kw-230V-50Hz-1500rpm 2,2kw-110V-50Hz-1500rpm	
VITESSE MAX DE TRANSLATION MAX. RIJSNELHEID	1,0-1,7 km/h	
LARGEUR DE LA MACHINE FERMÉE BREEDTE IN TRANSPORTSTAND	990/1290 mm	
PRESSION AU SOL EN TRANSLATION DRUK OP DE GROND TIJDENS HET RIJDEN	3000 daN - 0,48 daN/cm ²	
PRESSION AU SOL EN POSITION DE TRAVAIL DRUK OP DE GROND TIJDENS WERKPOSITIE	2100 daN - 3 daN/cm ²	
STABILISATION ET DESTABILISATION AUTOMATIQUE "IIS" DE SÉRIE AUTOMATISCHE STABILISATIE EN DESTABILISATIE "IIS" IN SERIEPRODUCTIE	SISTÈME IIS IIS-SYSTEEM	
FIL COMMANDE DRAADBESTURING	SISTÈME IIS IIS-SYSTEEM	
DIMENSION DES STABILISATEURS OUVERTS AFMETINGEN GEOPENDE STABILISATIEPOTEN	3983 x 3976mm	
GPS-GPS MODEM DE SÉRIE GPS-GPS MODEM IN SERIEPRODUCTIE	SISTÈME IIS IIS-SYSTEEM	
R.A.H.M. SYSTÈME D'ASSISTANCE À DISTANCE DE SÉRIE R.A.H.M.-REMOTE ASSISTENTIESYSTEEM IN SERIEPRODUCTIE	SISTÈME IIS IIS-SYSTEEM	

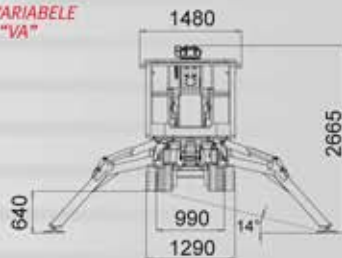
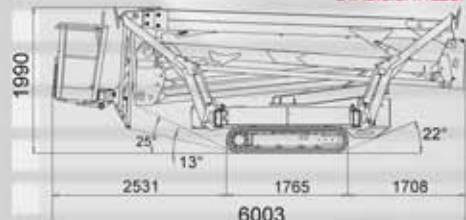
200°(+/-20° / +/-180°)

40°(+/-20°)

360°(+/-180°)



VERSION SPÉCIALE SURFACE
DE STABILISATION VARIABLE "VA"
SPECIALE VERSIE MET VARIABLE
STABILISATIEZONE "VA"



Hinowa ricerca et développe continuellement des nouveaux produits et elle se réserve le droit d'apporter des modifications sans préavis à ce document. Toutes les données ici présentées sont seulement indicatives. Quelques options ou normes nationales pourraient augmenter le poids indiqué. Les applications peuvent changer pour respecter les normes nationales ou pour l'ajout d'accessoires optionnels.

Hinowa doet voortdurend onderzoek naar nieuwe producten en ontwikkelt door zij behoudt zich dan ook het recht vier dit zonder voorafgaande kennisgeving wijzigingen in dit document aan te brengen. Alle hier aangegeven gegevens zijn van indicatieve aard. Enkele opties of nationale normen zouden het aangegeven gewicht kunnen verhogen, de specificaties kunnen verschillen vanwege indienstneming van nationale normen of wegen de toevoeging van optionele accessoires.



MOTEUR ÉLECTRIQUE AVEC BATTERIES AU LITHIUM
ELEKTRISCHE MOTOR MET LITHIUMACCU
OPTION OPTIONEEL 90Ah / 70V



HINOWA SPA • www.hinowa.com
Via Fontana • 37054 NOGARA • Verona • Italy
Tel. +39 0442 539100 • Fax +39 0442 539075
hinowa@hinowa.it
marketing: info@hinowa.com